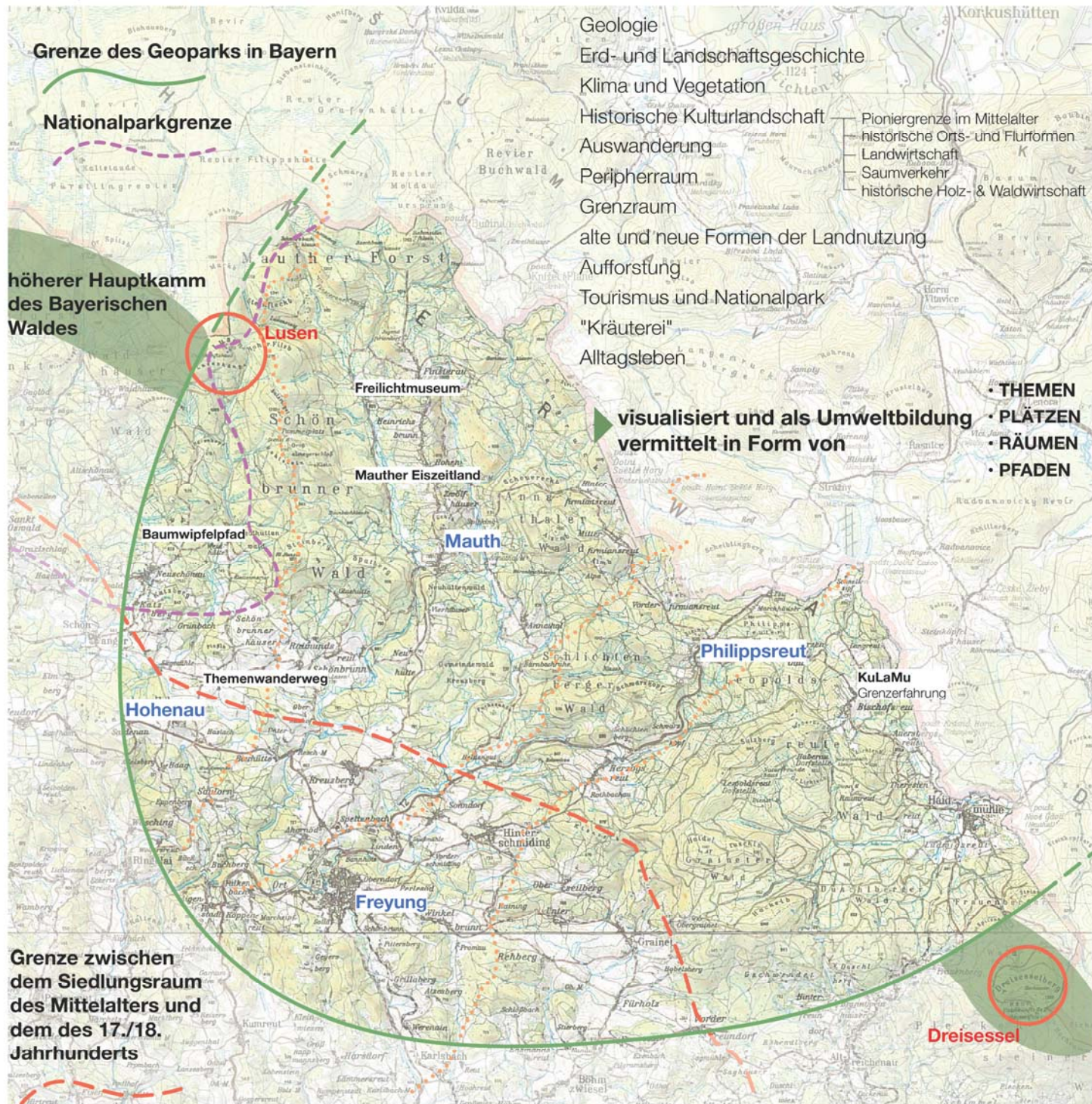




Geopark Wolfsteiner Waldberge

Historische Paßlandschaft zwischen Lusen und Dreisessel
Mensch und Umwelt im Mittelgebirgsraum -
einem besonderen Raumtyp in Mitteleuropa



- Geologie
- Erd- und Landschaftsgeschichte
- Klima und Vegetation
- Historische Kulturlandschaft
- Auswanderung
- Periphererraum
- Grenzraum
- alte und neue Formen der Landnutzung
- Aufforstung
- Tourismus und Nationalpark
- "Kräuterei"
- Alltagsleben

- Pioniergrenze im Mittelalter
- historische Orts- und Flurformen
- Landwirtschaft
- Saumverkehr
- historische Holz- & Waldwirtschaft

- THEMEN
- PLÄTZEN
- RÄUMEN
- PFADEN

visualisiert und als Umweltbildung vermittelt in Form von

Integriertes Projekt

Baum → Holz → Kultur

siehe Strukturschema

Integriertes Projekt

**Gesunde Waldberge -
eine therapeutische Landschaft**

siehe Strukturschema